

产品规格表

|        |                       |
|--------|-----------------------|
| 产品名称   | 产品规格表                 |
| 文件编号   | STS(QW)-30            |
| 产品编号   | 7525-BS               |
| 材质     | 黄铜 (BRASS)            |
| 配合公差   | (W) 6.35mmX (T) 0.5mm |
| 包装数量   | 2500pcs/Reel          |
| 单重     | 0.00084kg             |
| 适用电线   | 14-20AWG#             |
| 尺寸单位   | mm                    |
| UL NO. |                       |

表面处理

- 素材       镀镍       镀锡  
 抛光       镀银       镀金

一 未标注公差:

0-3mm      ± 0.1      3-6mm      ± 0.15  
 6-10mm    ± 0.2      10-30mm    ± 0.25

二 角度公差:

±1°

三 适用范围:

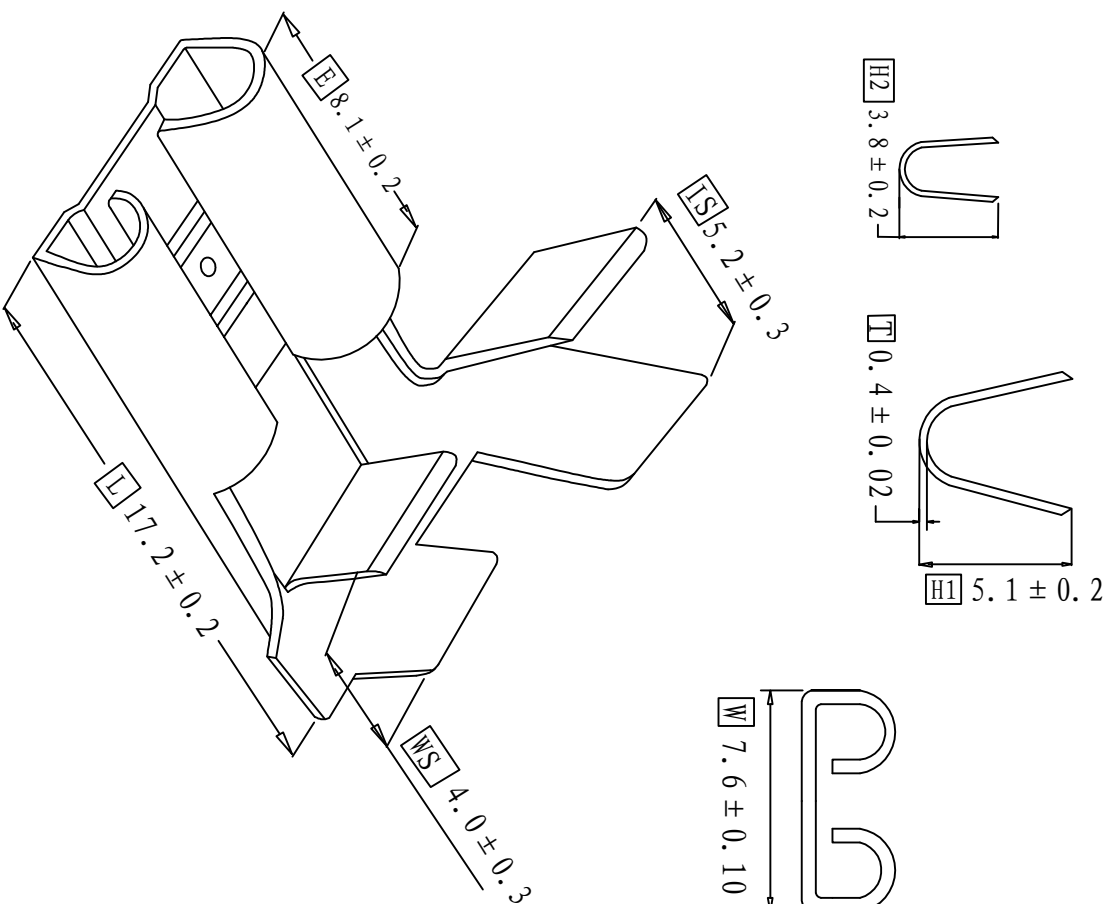
四 检查项目:

- 1 尺寸量测及规格确认。(量测部位以标英文字母为主)
- 2 外观: 本体不可有腐蚀, 刮伤或氧化现象.
- 3 插拔力标准符合UL310标准.

五 备注:

- 0 黄铜      -1 镀镍
- 2 镀锡      -3 化学研磨
- 4 镀银

六 符合ROHS环保要求



|                    |           |           |
|--------------------|-----------|-----------|
| 无标示点, 皆高           |           | 2011-10-5 |
| DESCRIPTION (修改内容) | APPD (核准) | DATE (日期) |

|         |         |        |                 |     |       |
|---------|---------|--------|-----------------|-----|-------|
| 核准: 吴和展 | 审核: 王树刚 | 制图: 韦伟 | 变更日期: 2011-10-5 | 比例: | 版本: B |
|---------|---------|--------|-----------------|-----|-------|